

留学報告会

～韓国外国語大学校～

松原芽衣

目次

- 留学理由
- 留学準備
- 学校生活（授業・学校内のイベント・休日）
- 日本との違い
- 留学費用（初期費用・月々の費用）
- これから留学する人に伝えたいこと
- 質疑応答

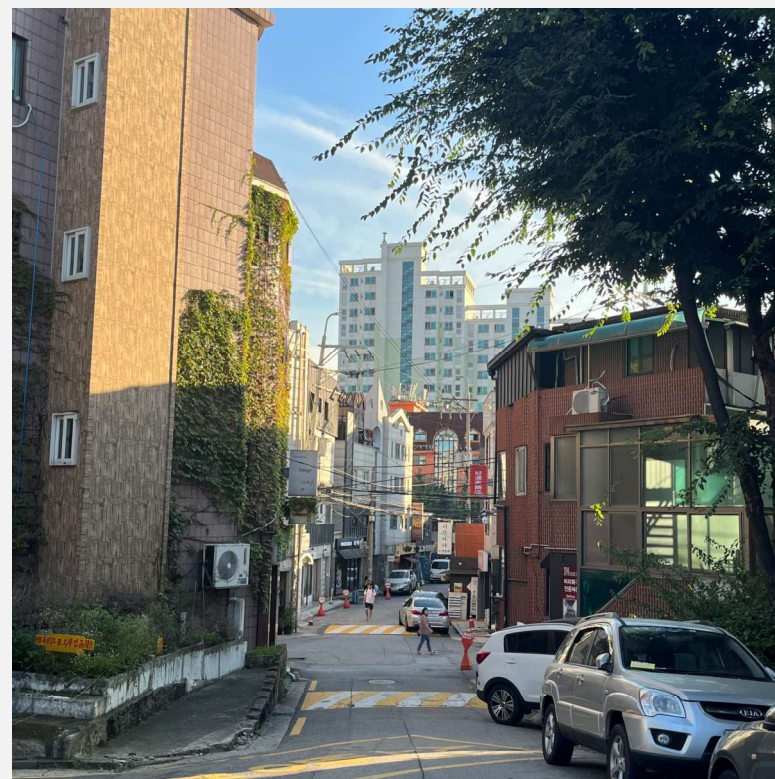


留学理由

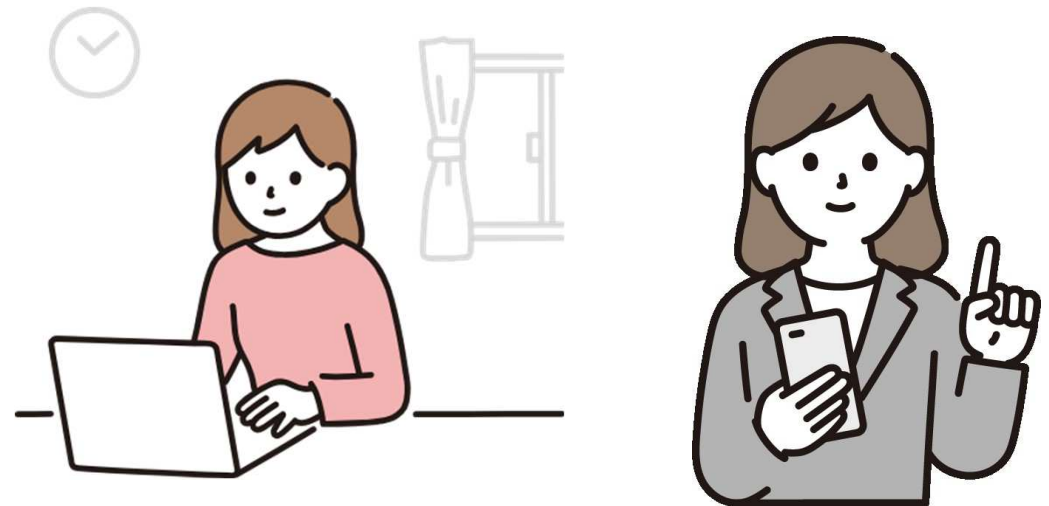


留学理由

- 韓国語をより集中的に学びたかった
- 韓国で実際に生活してみたかった
- 新しい環境に行くことで成長したかった

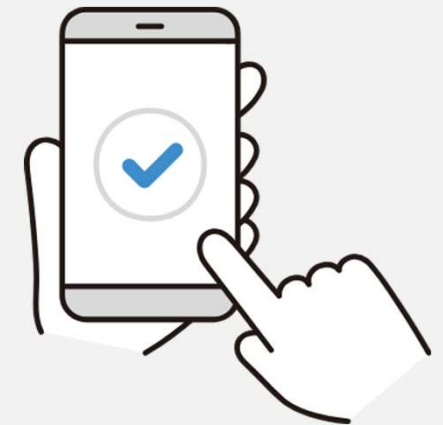


留学準備

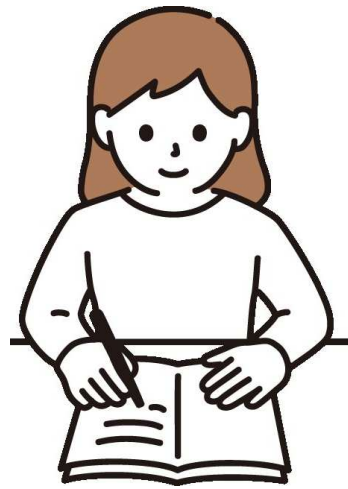


留学準備

- 入学書類の作成（国際交流課経由）
- ビザの申請（D-2ビザ、住民票のある場所の管轄の韓国領事館にて）
- 寮の申請 or コシウォン・シェアハウス・ワンルームの契約
私の場合はソウル部屋ナビを通して1人部屋のコシウォンを契約
- 飛行機の予約
- PCR検査の予約（現在は必要なし）



学校生活



授業

語学堂の授業内容

4級

- 中級の上クラス
- 文法の学習がメイン
- 1課に付き1つの長文読解の授業
- 韓国の文化を学ぶ課が多め

5級

- 上級の下クラス
- 文法の学習は少なく形式表現や慣用句、ことわざの学習が多め
- 1課に付き3つの長文読解の授業
- 1課が終わるごとにその課に関連するテーマで討論を行う
- 韓国の社会問題や経済、科学などの難しい内容を学ぶ課が多め

授業がある日の1日のスケジュール

7:30 起床

8:35 登校（徒歩15分程）

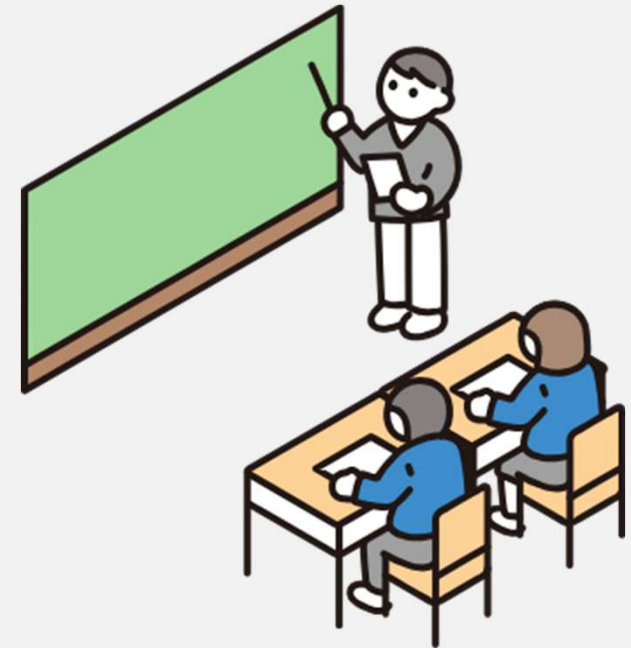
9:00 授業開始

1時間目	9:00~9:50
2時間目	10:00~10:50
3時間目	11:10~12:00
4時間目	12:10~13:00

13:00 授業終了

授業後はすぐ帰宅 or 学食を食べて帰宅 or 友人と外食・外出など

※午後は比較的自由に過ごせるがほぼ毎日課題・予習があるため2時間ほどの勉強時間は必須！



昼食としてよく食べたもの



学校内のイベント

ペペロデイ



学祭

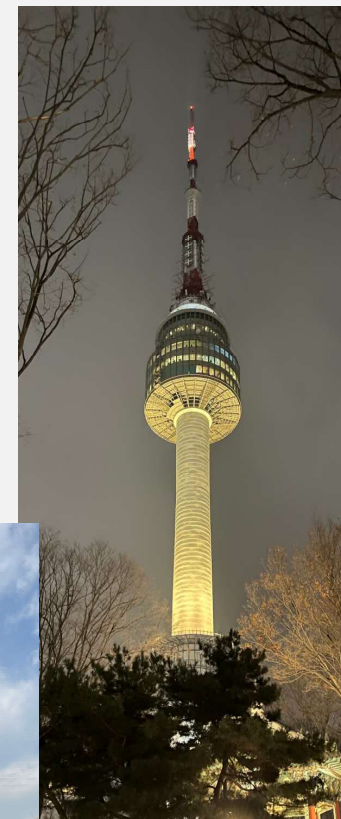
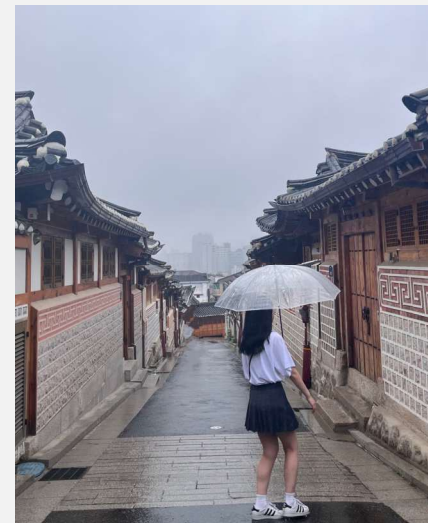


学校内のイベントは数少ない韓国人学生と関わるチャンス
日本の大学より規模が大きく楽しいイベントがたくさんある

休日

ソウル市内

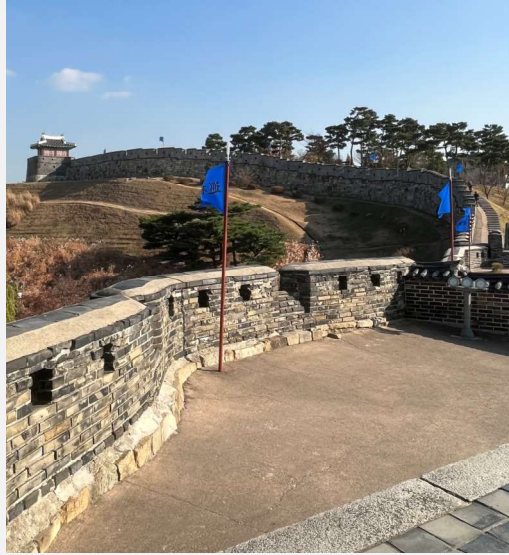
漢江公園、ロッテワールド、コエックス
モール、北村韓屋村、景福宮、南山ソウル
タワー、etc...



休日

地方

수원 水原



전주 全州



日本との違い



日本との違い

交通費が安い

- 電車・バスは1回1,250ウォン
距離が遠くなるごとに100ウォン加算
- 電車からバスへの乗り換えは30分以内2回に限り無料
- タクシーは初乗り1.6キロ4,800ウォン

トイレ

- トイレの数が日本より少ない
- お店のトイレに入る場合、暗証番号が必要なお店が多い
- トイレットペーパーを流せないトイレが多い
- 百貨店のトイレ、駅のトイレは流せてきれいなところが多い

日本との違い

冬が異常に寒い

- 12月、1月は最高気温が氷点下を下回る日が多い
- 最低気温マイナス20度前後まで下がる日もある
- ロングペディン、マフラー、手袋必須



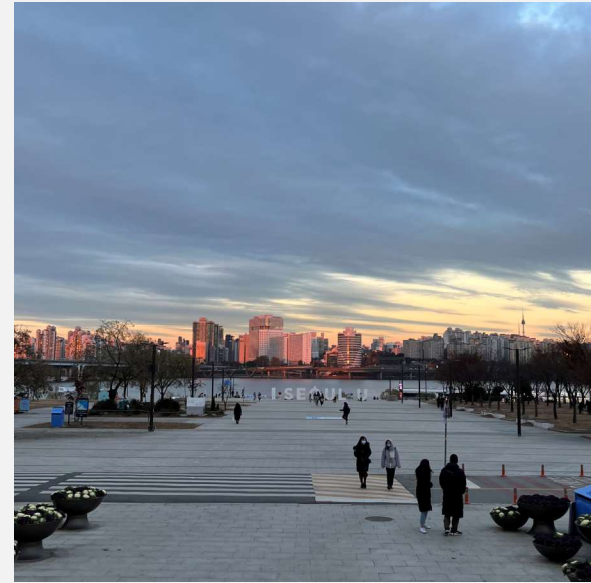
日本との違い

物価が高い

- 全体的に日本よりも物価が高い
- 特にスーパーでの日用品と食料品
- 牛乳1リットル約300円、卵15個入り約1,000円、豆腐2丁約450円、トイレットペーパー30ロール約1,500円
- 1人暮らし用の食料品や日用品が日本に比べ少ない



留学費用



留学費用（初期費用）

- コシウォン：1か月約5万円 ソウル部屋ナビ経由で30万ほど一括払い
- 語学堂：1学期分 約12万円
- 海外保険：学校から案内があったもの 6か月分 約6万円
- 航空券：行きZIPAIR 約2万円、帰りチェジュ航空 約2.5万円
- PCR検査：成田空港 約1万円
- 外国人登録証：学校で一斉登録 約5千円
- 口座開設：学校隣接のウリ銀行 約3千円

合計：約55万円

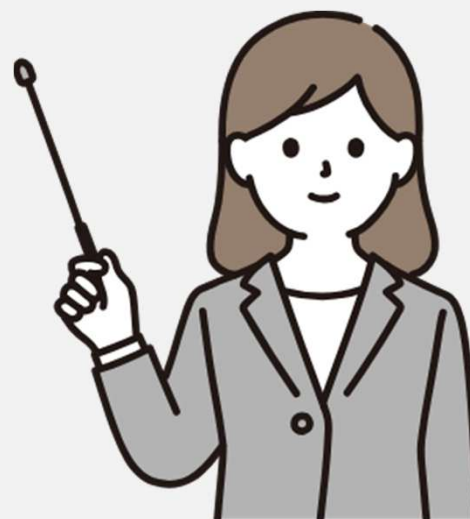


留学費用（月々）

- 毎月5万円から8万円ほどの出費
- 物価が高いため、食費・日用品にお金がかかる
- 1人だと外食のほうが安い
- 交通費が安いいため外出時のお金はほとんどかからない



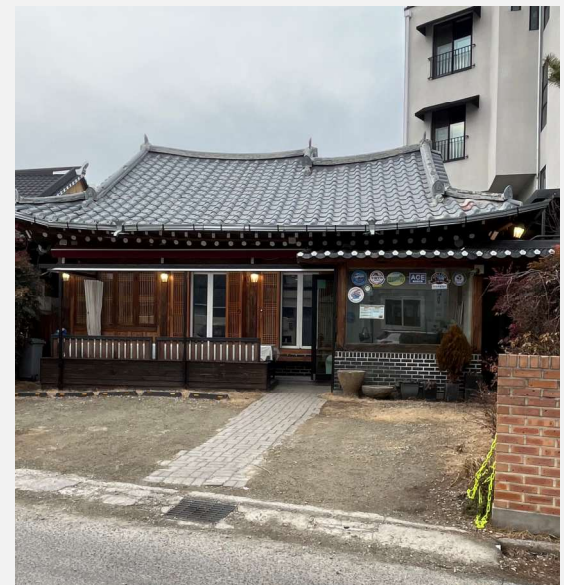
これから留学する
人に伝えたいこと

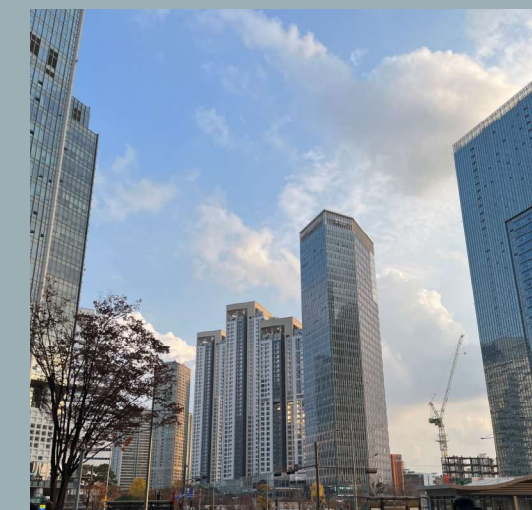


これから留学する人に伝えたいこと

- 語学を学びたい人でも学部の授業はとること
韓国人と関わる機会が増えるため
- 準備を早めにしっかりと行うこと
- 病院関係は日本にいるうちに終わらせておくこと
特に歯科（歯科は保険適用外が）
- 韓国の物価は想像以上に高いのでお金はできるだけ多めに準備しておくこと
- 分からないことがあれば1人で解決せずに誰かに相談すること

質疑応答





ご清聴ありがとうございました！